



GRAPHIE COULLEURS 02 99 86 98 98

Licence entrepreneur de spectacles n°1022131-1022132-1022133

Accès Métro : stations Gares, Charles de Gaulle
Bus : arrêts Champs Libres/Magenta, Colombier, Gares
Gare TGV SNCF et gare routière à 100 m
Parking : Charles de Gaulle
Emplacements réservés aux handicapés boulevard Magenta

Horaires Les Champs Libres sont ouverts :
Le mardi de 12h à 21h
Du mercredi au vendredi de 12h à 19h
Samedi et dimanche de 14h à 19h
Fermeture le lundi et jours fériés
Horaires modifiés en juillet et août

Contact Les Champs Libres
10 cours des Alliés - 35000 RENNES
Téléphone : 02 23 40 66 00
contact@leschampslibres.fr
www.leschampslibres.fr



Ce document est disponible en braille,
en version sonore et en version informatique

Les Champs Libres

BIBLIOTHÈQUE
MUSÉE DE BRETAGNE
ESPACE DES SCIENCES

L'accessibilité aux Champs Libres



Les Champs Libres

METROPOLE
de Rennes

www.leschampslibres.fr

Les Champs Libres réunissent dans un même bâtiment le musée de Bretagne, la Bibliothèque de Rennes Métropole, l'Espace des sciences.

Depuis leur ouverture, Les Champs Libres accueillent tous les publics, quel que soit leur âge ou leur situation de vie : femme enceinte, parent avec poussette, personne accidentée, convalescente ou âgée, déficiente motrice, visuelle, auditive, mentale ou psychique.

Nous avons rendu concrète notre ambition du « vivre ensemble » et de culture accessible à tous, en veillant à l'accès aux espaces, aux collections et animations proposées et en communiquant à la fois en direction des personnes concernées et du grand public.

La qualité de l'accessibilité de notre établissement a été reconnue par la fréquentation des publics et par l'obtention du label Tourisme et Handicap. Au-delà de cet encouragement, il nous faut entretenir cette image positive en améliorant encore l'accès de tous au bâtiment, à l'information, aux œuvres, aux expositions et aux services.

Nous unissons donc nos efforts pour que l'accessibilité demeure une préoccupation quotidienne de nos équipes et un élément majeur de la culture des Champs Libres.

Jacques Terrière, directeur des Champs Libres

Marine Bedel, directrice de la Bibliothèque de Rennes Métropole

Michel Cabaret, directeur de l'Espace des sciences

Pascal Aumasson, directeur du musée de Bretagne

et tout le personnel des Champs Libres

■ Accéder

- Métro
- Bus
- Gare SNCF et gare routière
- Parkings
- Stationnement adapté / handistar
- Entrées de plain-pied

■ S'orienter et se déplacer

- Bandes de guidage détectables à la canne ou au pied
- Maquette visuelle, tactile et sonore des volumes extérieurs et espaces intérieurs du bâtiment
- Prêt de canne-siège et de fauteuil roulant sur demande à l'accueil central
- Ascenseurs, larges allées
- Code couleur associé aux six thématiques de la Bibliothèque

■ Se poser (ou se détendre)

- Bancs à disposition dans le hall et dans l'entrée située du côté de la salle de conférences
- Fauteuils et bancs également disponibles dans les espaces du musée, de la Bibliothèque et de l'Espace des sciences
- Toilettes accessibles et équipées d'alarmes lumineuses
- Espace nurserie
- Vestiaires uniquement pour les groupes



S'informer

- Accueil central avec accès surbaissé
- Boucle magnétique à l'accueil central (ainsi qu'à l'accueil de la Bibliothèque, en salle de conférences et au Planétarium)
- Site internet : www.leschampslibres.fr
- Programmes et plaquettes d'informations écrites
- Renseignements et réservation sept jours sur sept au 02 23 40 66 00

Déjeuner

- Le Café des Champs Libres est accessible par l'intérieur du bâtiment, une entrée située du côté de la salle de conférences permet d'accéder au Café en dehors des horaires d'ouverture.

Venir en groupe

- L'accueil des groupes est situé à l'est du bâtiment, boulevard Magenta.

MISSION ACCESSIBILITÉ

Renseignement et réservation :
Sylvie Ganche

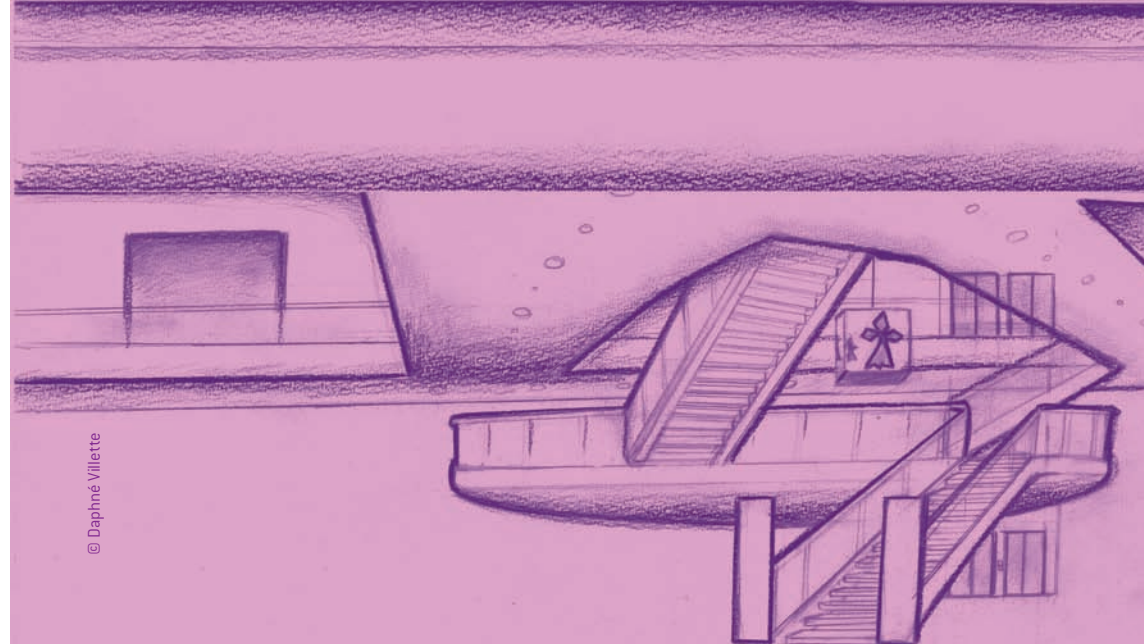
Tél. 02 23 40 66 05

Fax : 02 23 40 66 23

accessibilite@leschampslibres.fr



MUSÉE DE BRETAGNE



© Daphné Villette

Accès aux salles par ascenseur et toilettes à l'étage.

Accès au musée

Pour les personnes à mobilité réduite, l'accès se fait par les ascenseurs qui sont situés derrière la banque d'accueil. Lorsque vous retirez votre billet, demandez à l'hôtesse de bien vouloir appeler un agent qui vous accompagnera aux ascenseurs.

Vous arriverez ensuite directement sur le plateau du musée de Bretagne, au 1^{er} étage du bâtiment.

INDIVIDUELS

Visites et activités

Le programme mensuel des Champs Libres propose des visites commentées adultes et des ateliers pour les enfants au musée de Bretagne.



Des visites tactiles ouvertes à tous sont régulièrement proposées pour les expositions temporaires et pour l'exposition permanente *Bretagne est Univers* à partir de 2011.



Des visites interprétées en LSF sont régulièrement programmées sur l'ensemble des expositions du musée de Bretagne.

Des ateliers pour les enfants de 6 à 12 ans seront programmés à partir de l'été 2011.

Documents disponibles

Un plan du musée est disponible à l'accueil et sur le plateau du musée.



Des livrets reprenant les textes des expositions temporaires en braille, ou en gros caractères avec des visuels en relief sont disponibles gratuitement à l'entrée des expositions.



Les textes des films des expositions permanentes sont disponibles gratuitement sous forme de livret à l'accueil du musée.

Des livrets reprenant les textes simplifiés des expositions temporaires sont disponibles gratuitement à l'entrée des expositions, pour toutes les personnes en difficulté de lecture.

GROUPES

Les activités se déroulent habituellement sur une durée d'une heure et demie, ajustable en fonction du groupe. Les visites et ateliers sont adaptés en fonction du handicap des visiteurs, avec une préparation si nécessaire en amont avec les accompagnants.

La visite est conduite par un intervenant du musée, la réservation étant obligatoire au minimum quinze jours avant la date de la visite.

Pour des raisons de confort de visite, le nombre de visiteurs en fauteuil roulant est limité à sept pour l'exposition permanente, et est variable pour les expositions temporaires en fonction de la muséographie.

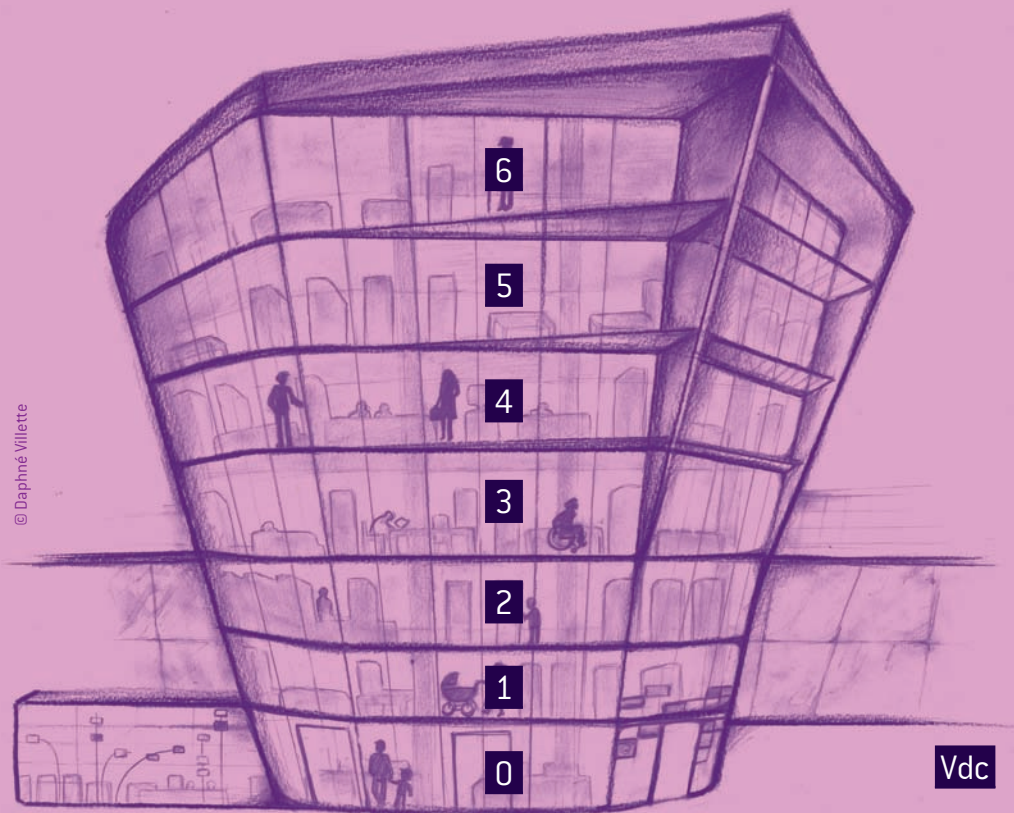
Sur réservation au 02 23 40 66 00,

merci de contacter au préalable

Gwenaëlle Neveu, g.neveu@leschampslibres.fr



BIBLIOTHÈQUE



Sur toute la Bibliothèque : conditions particulières d'emprunt, postes informatiques adaptés, télé-agrandisseurs, pupitres de lecture. Toilettes à chaque étage, toilettes enfants au pôle Jeunesse.

6 Patrimoine et le Musée du Livre et des Lettres Henri Pollès

5 Art, Société, Civilisation

- DVD sous-titrés sourds et malentendants

4 Langues et Littératures

- Espace Borges : informatique et édition adaptée handicap visuel et autres
- Pôle culture sourde

3 Sciences et Vie pratique

- Santé et handicap, presse handicap

2 Musiques

- Aide au choix de CD

1 Mezzanine - Jeunesse

- « Lire en grand » : édition adaptée handicap

0 Accueil

- Boucle magnétique

Vdc Vie du citoyen

- Apprentissage LSF
- Presse vocale en ligne, presse numérique

Accès à la Bibliothèque



L'accueil général, le pôle Jeunesse et le pôle Vie du citoyen sont accessibles de plain-pied. L'accès aux mezzanines des pôles Jeunesse et Vie du citoyen et aux étages se fait par trois ascenseurs avec signalétique braille et guide vocal, ou par escaliers.

Accueil et accompagnement

- L'ensemble du personnel est sensibilisé à l'accueil des personnes en situation de handicap.
- Un service de la Bibliothèque est dédié à l'accessibilité. Trois agents organisent les collections et les services. Ils reçoivent les usagers qui le

souhaitent, lors de permanences ou sur rendez-vous, pour les guider et les conseiller. Ils organisent aussi des rencontres pour connaître les attentes des personnes et associations concernées par chaque handicap.

- Un formateur en informatique adaptée assure des cours d'initiation pour personnes handicapées visuelles, sur rendez-vous.
- Des visites sont organisées pour des groupes et des professionnels du handicap et de l'accompagnement social.
- Des conditions spécifiques sont offertes à l'inscription (délais d'emprunt plus longs...).
- Le guide de la Bibliothèque est disponible en version imprimée, sonore et numérique.

ESPACE BORGES

La cabine Borges permet les accueils individuels. Elle est équipée en informatique adaptée et collections spécifiques.

Handicap visuel

- Plage braille, imprimante braille, téléagrandisseur, scanner avec reconnaissance de caractères, machine à lire, loupe, lecteurs de CD, lecteurs numériques.
- Logiciels Zoomtext, Jaws, Vocale Presse.
- Accès à la Bibliothèque numérique Hélène (5 500 titres).
- Livres et revues sonores au format Daisy. DVD en audiodescription.
- Dans l'Espace Borges et au pôle Jeunesse (rayon Lire en grand) : livres en caractères agrandis, livres tactiles, livres sonores CD et CD MP3. Sélection annuelle du Prix ados Rennes - Ille-et-Vilaine disponible en version sonore.



Dyslexie et autres troubles du langage

- Un ensemble de logiciels d'accès à la lecture : Dragon et des outils de prédiction de mots, correction orthographique, dictionnaire visuel, etc.
- Des services destinés à d'autres handicaps sont adaptés aux « dys » : Vocale Presse, sélection du Prix ados, livres agrandis, etc.
- Certains livres sont plus particulièrement conseillés, venez nous en parler.

Handicap moteur

- Un ordinateur est plus particulièrement adapté : écran sur bras articulé, repose-pieds, repose-bras, trackball, souris verticale, pupitre de lecture.
- Deux types de sièges ergonomiques sont proposés.
- La Bibliothèque est abonnée au magazine *Faire face*.

Autres handicaps et pathologies

- Nous consulter.



Pôle culture sourde

- Un fonds culture sourde est développé pour les enfants et les adultes : albums, livres et DVD en LSF, documents et revues sur la culture sourde et la langue des signes.
- Des DVD en sous-titrage sourds et malentendants sont disponibles et identifiés par un pictogramme.
- Du matériel de confort pour malentendants est mis en place (guichet d'accueil).
- En partenariat avec l'association Visuel, nous facilitons l'apprentissage de la langue des signes pour les entendants : dictionnaires, logiciels et DVD disponibles à l'espace autoformation du pôle Vie du citoyen.

Programmation culturelle

Une attention particulière est portée à l'accessibilité :

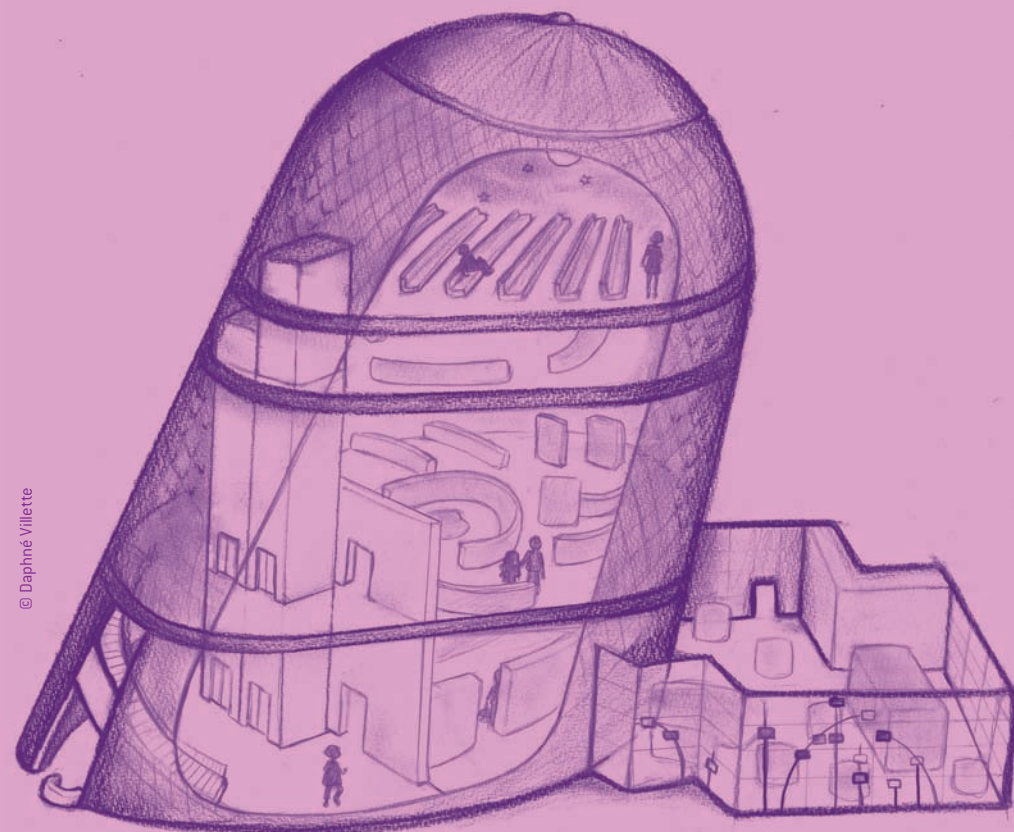
- Certains livres des écrivains invités sont transcrits en version sonore.
- Des films en versions adaptées (audiodescription et sous-titrage sourds et malentendants) sont projetés régulièrement.
- Certaines conférences sont adaptées pour tous.
- Des contes et autres rendez-vous réguliers sont proposés en langue des signes.
- Des ateliers sont organisés pour des publics spécifiques (personnes âgées, handicapées...).

SERVICE ACCESSIBILITÉ

Françoise Sarnowski,
Lucie Beauchamps,
Myriam Boulahia
02 23 40 67 84
borges@leschampslibres.fr

La Bibliothèque est membre d'Alphabib, réseau national d'accessibilité en bibliothèques et a établi une convention dans ce domaine avec la Bibliothèque publique d'information du centre Pompidou.

ESPACE DES SCIENCES



© Daphné Villette

Accès aux salles par ascenseur
et toilettes dans le foyer du Planétarium.

Accès à l'Espace des sciences

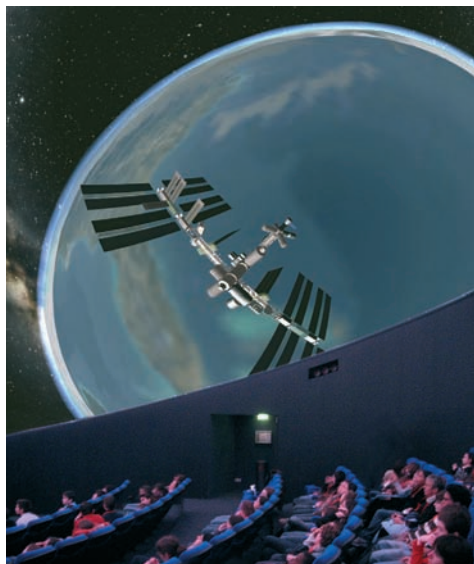
• Aux expositions

La salle Eurêka et le Laboratoire de Merlin sont accessibles de plain-pied. Au 1^{er} étage, un ascenseur permet d'accéder à la salle de la Terre. Le personnel d'accueil de l'Espace des sciences est à votre service pour l'utilisation de ces ascenseurs.

• Au Planétarium

Un ascenseur permet d'accéder directement à la salle de Planétarium (niveau 4) et à l'espace d'attente du Planétarium disposant de toilettes adaptées (niveau 3). Ces accès étant réservés, ils se font uniquement accompagnés par un membre de l'équipe du Planétarium.

La salle du Planétarium dispose d'un accueil maximal de 3 personnes à mobilité réduite.



INDIVIDUELS

Visites

L'Espace des sciences propose des visites tactiles ainsi que des visites interprétées en langue des signes française (LSF) certains mardis soirs à 18h30. Pour connaître ces dates, rendez-vous sur le site internet de l'Espace des sciences : www.espace-sciences.org/accessibilite

Pensez à réserver votre place (15 places maximum) au 02 23 40 66 05 ou à accessibilite@leschampslibres.fr

Documents disponibles

Les livrets des textes des commentaires sonores des expositions temporaires sont disponibles sur simple demande à l'accueil de l'Espace des sciences. Pour en savoir plus, rendez-vous sur www.espace-sciences.org

Conférences « les mardis de l'Espace des sciences »

Certaines conférences sont interprétées en langue des signes française (LSF).

GROUPES

Visites adaptées

(uniquement sur réservation)

Des visites ou animations peuvent être adaptées à votre demande (uniquement sur les créneaux réservés aux groupes, durée une heure à une heure et demie).

Pour plus d'informations, vous pouvez contacter un médiateur de l'Espace des sciences :

Pour les expositions :

au 02 23 40 66 92

ou par expositions@espace-sciences.org

Pour le Planétarium :

au 02 23 40 66 68

ou par planetarium@espace-sciences.org