

LES RENCONTRES lesChampsLibres

Musée de Bretagne – Bibliothèque – Espace des sciences



**DU 1^{ER} AU
31 JAN.
2023**



Les rencontres sont gratuites et en accès libre dans la limite des places disponibles.

Toute la programmation sur leschampslibres.fr

MER
11 JAN
18H30

NOTRE SANTÉ EN PÉRIL FACE AU CLIMAT

Café de l'Espace des sciences -
Café des Champs Libres - 1h

Le réchauffement climatique se ressent déjà et va continuer à s'accroître dans les années à venir. Les conséquences sur notre santé sont multiples... Avec les spécialistes rennais **Estelle Baurès**, **Cyrille Harpet** et **Luc Aquilina**.

En lien avec Sciences Ouest n°401, oct. 2022.

Adobe Stock /
GraphicDesign Carbonnier



JEU
12 JAN
18H30

L'HISTOIRE DE PIONNIERS DE L'HABITAT PARTAGÉ

Les grands témoins - Auditorium - 1h30

Emmanuel Lepage, l'un des plus grands auteurs de la bande dessinée contemporaine, grandit dans les années 70 au sein d'une communauté non loin de Rennes, fondée par 5 couples, dont ses parents. Dans sa nouvelle BD *Cache-cache bâton* (Futuropolis), il revient sur cet épisode fondateur de son enfance et retrace l'histoire de ces pionniers de l'habitat partagé.

Emmanuel Lepage a reçu de nombreux prix ; en septembre 2021 il est le premier auteur de bande dessinée à être nommé peintre officiel de la Marine.

Rencontre organisée en partenariat avec la librairie Le Failler, suivie d'une séance de dédicaces.

VEN
13 JAN
17H30

LA GUERRE À HAUTEUR D'ENFANT

Les Vendredis de la Bibliothèque - Niveau 5 - 1h

Nos enfants côtoient la guerre de près : à la télévision, dans les journaux, tandis que d'autres grandissent sous les bombes... Comment l'enfant perçoit-il la guerre et comment pouvons-nous le rassurer face à ces événements ? **Hélène Romano** est spécialiste du traumatisme chez l'enfant.

Rencontre suivie d'une séance de dédicaces de son ouvrage Les enfants et la guerre (éd. Odile Jacob).

©DRFP/Odile Jacob



SAM
14 JAN
15H

RUSSIE ET UKRAINE, DES FRÈRES ENNEMIS ?

Les grands témoins - Auditorium - 1h30

Alors que la guerre entre la Russie et l'Ukraine a éclaté il y a près d'un an, bouleversant les équilibres mondiaux, **Anna Colin Lebedev**, spécialiste des pays post-soviétiques, retrace l'histoire des relations conflictuelles entre ces deux pays.

Rencontre suivie d'une séance de dédicaces de Jamais frères ? (éd. du Seuil).

DIM
15 JAN
16H

COMPOSER LES MONDES

Le doc du Dimanche - Auditorium - 2h

Un film d'**Eliza Lévy**, 70 min, 2021, Amigos Icecream Productions. Comment, nous les modernes, avons-nous fait pour rendre notre planète de moins en moins habitable et comment faire pour enrayer ce mouvement ? Philippe Descola a consacré sa vie d'anthropologue à éclairer ces questions. Le film l'emmène confronter ses idées à une expérience sociétale unique au monde : Notre-Dame-des-Landes. Là, sur et avec la terre sauvée du béton, en lieu et place d'un aéroport pharaonique, se déploie une nouvelle façon d'être au monde...

Projection suivie d'une rencontre avec la réalisatrice.

MAR
17 JAN
20H30

LES RÉCIFS CORALLIENS SOUS SURVEILLANCE

Les Mardis de l'Espace des sciences
Auditorium - 2h

Bien que les récifs coralliens fassent partie des écosystèmes les plus diversifiés en termes d'espèces, de couleurs, de formes, et malgré leur beauté qui fait fantasmer notre imaginaire, ils constituent l'un des écosystèmes les plus menacés. Les pressions qu'ils subissent poussent les scientifiques à prédire leur disparition quasi totale d'ici 2050. Comment y remédier ?

Avec **Léo Broudic**, écologue marin à La Réunion.

BROUDIC © DR



MER
18 JAN
18H30

DESTINATION CHILI

Café des idées *Cinéma*
Café des Champs Libres - 1h30

Un embarquement pour le festival de cinéma *Travelling*, qui se déroulera du 7 au 14 février 2023, et mettra les voiles vers la ville de Santiago, au Chili : une semaine d'effervescence sur grand écran !

Avec l'équipe du festival *Travelling*, **Anne Le Hénaff**, responsable artistique et **Fabrice Bassemon**, directeur.

Anthony Folliard / L'atelier du Bourg



JEU
19 JAN
18H30

LE BLANC, TOUTE UNE HISTOIRE

Les grands témoins - Auditorium - 1h30

Pourquoi les robes de mariées sont-elles blanches ? Que signifie le blanc du drapeau français ? Historien des couleurs et des animaux, après le bleu, **Michel Pastoureau** plonge dans l'histoire du blanc.

Rencontre avec **Michel Pastoureau** à 18h30.

Bénédicte Roscot



VEN
20 JAN
17H30

CONCERT DE ROUGE FEU

Les Vendredis de la Bibliothèque- Niveau 2 - 1h

Émilie Sciot, alias Rouge Feu, invite **Betty Loop** à la rejoindre sur scène pour présenter le dernier opus électro-poétique de Rouge Feu : *Au bord du vivre*. Ce spectacle dévoile plusieurs facettes de la féminité, questionnant sa place dans la société.

En partenariat avec le Jardin Moderne, dans le cadre des Nuits de la lecture. À partir de 10 ans.

© Claire Huteau



SAM
21 JAN
15H

LA FRANCE SOUS LEURS YEUX

Les grands témoins - Auditorium - 1h30

Quelle est la réalité de notre pays lorsque l'on sort des agglomérations ? Comment décrire ces espaces qui constituent la limite ville-campagne ? Analyste des évolutions des comportements des Français, **Jérôme Fourquet** croise son regard sur la France avec l'écrivain **Jean Rolin**, infatigable voyageur du lointain comme du proche.

Rencontre organisée en partenariat avec Sciences Po Rennes, suivie d'une séance de dédicaces de La France sous nos yeux (Seuil) et de La Traversée de Bondoufle (P.O.L).

© Hélène Bamberger



DIM
22 JAN
16H

MOI UN NOIR

Le doc du Dimanche - Auditorium - 2h

Un film de Jean Rouch, 73 min, France, 1957, Solaris. Des Nigériens s'installent à Treichville, banlieue d'Abidjan, chef-lieu de la Côte d'Ivoire. Comme nombre de leurs compatriotes, ils tentent l'aventure de la ville... Amère expérience pour ceux qui abandonnent leur village et se heurtent à la civilisation mécanisée.

*Projection suivie d'une rencontre avec **Gilles Mouëllic**, professeur des universités en études cinématographiques (Université Rennes 2). En partenariat avec la Cinémathèque de Bretagne.*

Solaris



MAR
24 JAN
20H30

BUTINEUSE OUI, MAIS PAS SEULEMENT

Les Mardis de l'Espace des Sciences
Auditorium - 2h

L'évolution de la biodiversité est un phénomène dynamique. Cependant, le taux d'extinction des espèces apparaît aujourd'hui nettement supérieur au taux d'extinction « naturel »... La conférence abordera les particularités de l'abeille domestique et la perte inquiétante de ses colonies.

*Avec **Freddie-Jeanne Richard**, enseignante chercheuse en écologie comportementale au laboratoire Ecologie et Biologie des Interactions de l'Université de Poitiers.*

Freddie-Jeanne
Richard



MER
25 JAN
12H30

AUTRES MESURES

Conférence concert - Auditorium - 1h

Dans le cadre du festival de musique contemporaine Autres Mesures, le quatuor **I Giardini** interprète des oeuvres de deux compositrices d'époques différentes : *Quatuor avec piano en si b majeur op. 6* de Mel Bonis (1905) et *Thousandth Orange* (2018) de Caroline Shaw.

En partenariat avec le festival Autres mesures.

MER
25 JAN
18H30

« LA NATURE, ÇA N'EXISTE PAS »

Le Café des idées *Philo*
Café des Champs Libres - 1h30

Habités à séparer la nature de la culture, de l'art, du monde social, comment pouvons-nous comprendre cette affirmation radicale de Philippe Descola, « la nature, ça n'existe pas » ?

*Café philo animée par **Dominique Paquet**, philosophe et dramaturge.*

VEN
27 JAN
17H30

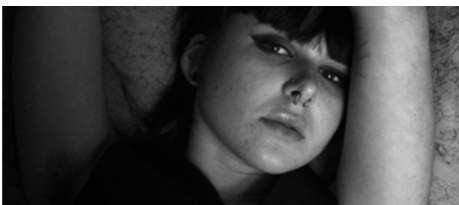
RENCONTRE AVEC NOLWENN BROD

Les Vendredis de la Bibliothèque - Niveau 5 - 1h

À l'occasion de son exposition *Les hautes solitudes*, présentée au Musée de Bretagne, la photographe **Nolwenn Brod** revient sur son travail, son parcours et ses influences.

Exposition jusqu'au 30 avril 2023.

Nolwenn Brod



SAM
28 JAN
15H

CE CÔTÉ OBSCUR DU PEUPLE

Les grands témoins - Auditorium - 1h30

Les systèmes politiques modernes sont à peu près tous fondés sur la souveraineté populaire. Ce souverain intimide, enthousiasme ou effraie. Sauf qu'il n'est peut-être pas celui qu'on croit. **Pascal Ory**, académicien et historien, questionne le populisme, les démocraties autoritaires, le fascisme ou l'anarchisme.

Rencontre suivie d'une séance de dédicaces..

Francesca Mantovani



DIM
29 JAN
16H

MISSION E-TY

Le doc du Dimanche - Auditorium - 1h40

Un film de Marie Helia, 63 min, France, Paris-Brest Productions. Le film est un concentré de Bretagne composé d'images inédites de la Cinémathèque de Bretagne, de 1908 à aujourd'hui, tournées par des cinéastes amateurs. Quand la vie quotidienne et ordinaire du territoire croise les événements nationaux et internationaux.

*Projection suivie d'une rencontre avec **Emmanuelle Pencalet**, monteuse du film. En partenariat avec la Cinémathèque de Bretagne.*

Paris-Brest Productions



MAR
31 JAN
20H30

POUR EN SAVOIR PLUS SUR LOUIS PASTEUR

Les Mardis de l'Espace des sciences
Auditorium - 2h

De Louis Pasteur, nous connaissons surtout le vaccin contre la rage et l'institut qui porte son nom, moins l'extraordinaire succession de ses découvertes. Celles-ci sont pourtant le signe d'une démarche scientifique originale, qui apporte un éclairage particulier en temps de Covid.

*Avec **Patrice Debré**, professeur d'immunologie à l'Université Pierre et Marie Curie et membre de l'Académie de médecine. Conférence suivie d'une séance de dédicaces de son ouvrage *Une journée particulière du Professeur Pasteur* (Flammarion, 2022)*

CC BY-SA 4.0 Wellcome



lesChampsLibres

leschampslibres.fr

@lesChampsLibres

10, cours des Alliés, 35000 Rennes



Horaires d'ouverture

Du mardi au vendredi :

- période scolaire : 12h - 19h

- petites vacances scolaires : 10h - 19h

- accueil des groupes le matin (sur réservation)

Samedi et dimanche : 14h - 19h

Fermeture les lundis et les jours fériés

Renseignements

Du lundi au dimanche

Tél. 02 23 40 66 00 | contact@leschampslibres.fr

Billetterie en ligne

leschampslibres.fr

Accessibilité

Tél. 02 23 40 66 05

accessibilite@leschampslibres.fr

Les rendez-vous accessibles sur leschampslibres.fr

le Café des Champs Libres

@CafeDesChampsLibres

Période scolaire :

Mardi-mercredi : 12h - 21h

Jeu, ven : 12h - 1h

Sam : 14h - 1h

Dim : 14h - 21h

Vacances scolaires :

Mardi-mercredi : 10h - 21h

Jeu, ven, sam : 10h - 1h

Dim : 14h - 21h

Jour après jour, suivez l'actualité des visites d'expositions, des ateliers et animations proposés par le Musée de Bretagne et la Bibliothèque. Découvrez les expositions, les animations, le Laboratoire de Merlin et le Planétarium de l'Espace des sciences.

Séances et tarifs sur leschampslibres.fr

LES BROCOLIS NE COMPTENT PAS POUR DES PRUNES



Découvrez l'exposition de l'illustratrice jeunesse Marylou Chalon, avec la participation active du public famille, lors du week-end de lancement les 14 et 15 janvier, de 14h à 18h, en présence de l'illustratrice.

Salade de fruits ou soupe de légumes ? Tous les menus sont possibles dans l'exposition participative de Marylou Chalon. Une fois n'est pas coutume, cette année, nous aurons la chance d'avoir des fraises, des mûres et des petits pois en hiver ! Marylou Chalon propose une exposition participative aux couleurs vitaminées pour égayer la grisaille de l'hiver. Amusez-vous avec son potager graphique : faites pousser, assemblez, multipliez... Une seule règle du jeu : s'amuser.

Exposition du 14 janvier au 2 avril 2023
Bibliothèque - Chez les enfants
À partir de 5 ans

